



Casque sans fil pour téléviseur

- HP 40 mm/conception arrière ouverte
- Circum-aural
- Coussinets aérés

SHD8850/12

## Son Home Cinéma haute résolution

Un son comme au cinéma chez vous

Le casque sans fil Philips SHD8850 vous plonge au cœur d'un son comme au cinéma, en totale liberté. Grâce à sa connectivité numérique sans fil, le son est parfaitement clair et sans interférence, afin d'offrir le summum du divertissement domestique personnel.

### Avantages

#### Conditions d'écoute exceptionnelles

- Un son comme au cinéma grâce aux haut-parleurs 40 mm
- Son haute résolution par connexion filaire

#### Facile d'utilisation

- 20 heures d'autonomie pour de longues séances d'écoute
- Déplacez-vous librement grâce à une portée sans fil de 30 m
- Marche/arrêt automatique

- Base de recharge simple d'utilisation
- Entrée analogique optique compatible avec tous les téléviseurs

#### Conçu pour un confort longue durée

- Bandeau auto-ajustable pour un maintien optimal
- Coussinets aérés en velours pour un confort total

**PHILIPS**

## Fonctions

### 20 heures d'autonomie

Les 20 heures d'autonomie permettent un marathon de télévision sans risque d'interruption.

### Portée sans fil de 30 m



La portée de transmission de 30 m offre une grande liberté de mouvement qui vous permet de profiter de votre musique partout dans la maison.

### Mise sous/hors tension automatique

Le casque Philips SHD8850 se met automatiquement en marche lorsque vous le mettez sur votre tête. Et lorsque vous avez terminé, il s'éteint automatiquement pour économiser l'énergie.

### Auto-ajustable



Le bandeau auto-ajustable léger s'adapte à la morphologie de votre tête, pour un confort optimal.

### Un son comme au cinéma



Les haut-parleurs 40 mm du Philips SHD8850 offrent un excellent son, digne du cinéma, grâce à leur réglage acoustique.

### Charge facile



Placez le casque sur la base de recharge pour le recharger facilement.

### Compatible avec tous les téléviseurs

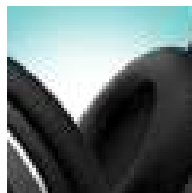
Équipé d'une entrée analogique optique, le casque Philips SHD8850 est compatible.

### Son haute résolution



Le son haute résolution offre des performances audio inégalées en reproduisant la qualité des enregistrements studio plus fidèlement que les formats CD 16 bits / 44,1 kHz. Avec le câble audio fourni, le casque sans fil Philips SHD8850 prend en charge le son haute résolution. Il transmet un son impeccable depuis vos appareils préférés, pour vous permettre de mieux apprécier votre matériel audiovisuel.

### Coussinets en velours



Les coussinets aérés en velours dissipent la pression et la chaleur, pour un confort total pendant de longues séances d'écoute.

## Descriptions

Notes que ceci est un dépliant avant-vente. Le contenu de ce dépliant reflète nos connaissances à la date et pour le pays mentionnés ci-dessus. Le contenu de ce dépliant est susceptible d'être modifié sans avis préalable. Philips décline toute responsabilité quant au contenu de ce dépliant.

### Son

Système acoustique	Ouvert
Type d'aimant	Néodyme
Diamètre du haut-parleur	40 millimètre
Rapport signal sur bruit	> 75 dB
Impédance	24 ohms
Réponse en fréquences	8-40 000 Hz (filaire), 8-22 500 Hz (sans fil)

### Tuner/réception/transmission

Modulation	FHSS
Portée utile	30 m
Sélection du canal	automatique
Séparation des chaînes	> 40 dB
Nombre de canaux	15

### Pratique

Coupage auto. de l'alimentation	oui
Voyant de charge faible	Oui
Durée de fonctionnement	Environ 20 heures
Indicateur de charge de la batterie	oui
Caractéristiques de la base	LED

### Accessoires

Adaptateur CA/CC	5 V / 550 mA CC
Accessoires fournis	Câble optique

#### Alimentation

Alimentation des écouteurs	2 piles NiMH AAA 1,2 V rechargeables
Alimentation du transmetteur	5 V / 550 mA CC

#### Dimensions du produit

Largeur	17,6 cm
Hauteur	22 cm
Profondeur	9,5 cm
Poids	0,239 kg

#### Dimensions de l'emballage

Hauteur	32 cm
Largeur	24 cm
Profondeur	12,5 cm
Poids net	0,616 kg
Poids brut	0,998 kg
Poids à vide	0,382 kg
EAN	69 25970 71235 4
Type d'installation en rayon	Les deux

Nombre de produits inclus	1
Type d'emballage	Carton

#### Carton externe

Longueur	39,5 cm
Largeur	26 cm
Hauteur	32,5 cm
Poids brut	3,578 kg
Poids à vide	1,73 kg
GTIN	1 69 25970 71235 1
Nombre d'emballages	3
Poids net	1,848 kg

#### Connectivité

Prise casque 3,5 mm	Oui
Connexions d'entrée	Entrée ligne optique numérique



Les données sont sujettes à changement  
2019, mars 21

Version: 4.0.5  
EAN: 6951613992401

© 2019 Koninklijke Philips N.V.  
Tous droits réservés.

Les données sont sujettes à changement sans préavis. Les noms et marques sont la propriété de Koninklijke Philips N.V. ou de leurs ayants droits respectifs.

[www.philips.com](http://www.philips.com)