

GEGEVENSOVERZICHT 3,5-INCH HDD

Robuust. Paraat. Schaalbaar.  
Speciaal gemaakt voor NAS-  
opslagoplossingen van creatieve  
professionals en mkb's



IronWolf Pro biedt betrouwbare en bedrijfszekere prestaties in omgevingen met 24x7 intensieve werkbelasting. Deze harde schijf is ideaal voor commerciële en zakelijke NAS-opslagoplossingen met meerdere bays, toepassingen en gebruikers.



#### Meest geschikte toepassingen

- Commerciële en zakelijke NAS
- RAID-opslag voor videoproductie
- Gedeelde opslag voor mediabewerking
- Werkstations en servers
- Archivering en back-up



## Belangrijkste voordelen

**Geoptimaliseerd voor NAS met AgileArray™** AgileArray gebruikt dual-plane balancing en Time-Limited Error Recovery (TLER) om de beste RAID-prestaties in zijn klasse te leveren in systemen met meerdere bays.

**Altijd actief, altijd beschikbaar** IronWolf Pro-schijven presteren 24x7 en bieden gebruikers altijd en overal toegang tot hun gegevens.

**100% CMR-gebaseerd portfolio** Alle IronWolf Pro-schijven bevatten CMR-technologie (Conventional Magnetic Recording) voor de beste consistente NAS-prestaties in hun klasse.

**Tot 20 TB** Ruime keuze uit hoogwaardige capaciteitsopties voor schaalbare en rendabele opslagoplossingen.

**Robuust vervaardigd** IronWolf Pro-schijven kunnen werkbelastingen tot 550 TB/jaar aan. Zo kunnen commerciële en zakelijke NAS-gebruikers via een netwerk massaal gegevens naadloos opslaan, delen en gezamenlijk gebruiken.

**Superieure betrouwbaarheid en bedrijfszekerheid** IronWolf Pro-schijven bieden een MTBF-classificatie tot 2,5 miljoen uur en 5 jaar beperkte garantie, voor eenvoudige gegevensopslag en de beste totale TCO in hun klasse.

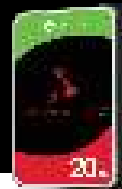
**Rotatietrillingssensoren** Ingebouwde rotatietrillingssensoren en de dynamische flying height-technologie corrigeren externe trillingen om consistent en betrouwbaar hoge prestaties te leveren in systemen met meerdere bays.

**IronWolf Health Management (IHM)<sup>1</sup>** Bescherm uw gegevens actief met aanbevelingen voor preventie, interventie en herstel om de systeemstatus optimaal op peil te houden.

**Gemoedsrust met gegevensherstel<sup>2</sup>** IronWolf Pro-schijven worden geleverd met 3 jaar gratis Rescue Data Recovery Services om gegevens te herstellen, om hoge herstelkosten te vermijden. Veilige interne procedure, met een toonaangevend slagingspercentage voor gegevensherstel van 95% bij onopzettelijke gegevens- of schijfbeschadiging.

<sup>1</sup> IHM is ingeschakeld op alle toonaangevende NAS-systemen. Neem contact op met uw NAS-leverancier of een Seagate®-verkoopvertegenwoordiger voor meer informatie.

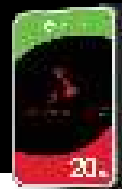
<sup>2</sup> Rescue Data Recovery Services om gegevens te herstellen zijn niet in alle landen verkrijgbaar. Neem contact op met uw Seagate-verkoopvertegenwoordiger voor meer informatie.



Specificaties	20 TB	20 TB	18 TB	18 TB
Capaciteit	20 TB	20 TB	18 TB	18 TB
Standaardmodelnummer	ST20000NT001	ST20000NE000	ST18000NT001	ST18000NE000
Interface	SATA 6 Gb/s	SATA 6 Gb/s	SATA 6 Gb/s	SATA 6 Gb/s
<b>Kenmerken</b>				
Aantal ondersteunde schijfbays	Onbeperkt	Tot 24 bays	Onbeperkt	Tot 24 bays
Opnametechnologie	CMR	CMR	CMR	CMR
Schijfontwerp (lucht of helium)	Helium	Helium	Helium	Helium
Werkbelastinglimiet	550	300	550	300
Rotatietrillingssensoren	Ja	Ja	Ja	Ja
Cache (MB)	256	256	256	256
<b>Betrouwbaarheid/gegevensintegriteit</b>				
Gemiddelde tijd tussen fouten (MTBF, uur)	2.500.000	1.200.000	2.500.000	1.200.000
Niet-herstelbare leesfouten per gelezen bits, maximaal	1 per 10E15	1 per 10E15	1 per 10E15	1 per 10E15
Uren actief (per jaar)	8.760	8.760	8.760	8.760
Sectorgrootte (bytes per logische sector)	512E	512E	512E	512E
Rescue Data Recovery Services om gegevens te herstellen (jaren) <sup>3</sup>	3	3	3	3
Beperkte garantie (jaar)	5	5	5	5
<b>Prestaties</b>				
Rotatiesnelheid (RPM)	7200	7200	7200	7200
Toegangssnelheid interface (Gb/s)	6,0; 3,0; 1,5	6,0; 3,0; 1,5	6,0; 3,0; 1,5	6,0; 3,0; 1,5
Max. stabiele overdrachtsnelheid OD (MB/s)	285 MB/s	285 MB/s	285 MB/s	260 MB/s
Rotatietrilling bij 10-1500 Hz (rad/s <sup>2</sup> )	12,5	12,5	12,5	12,5
<b>Energieverbruik</b>				
Inschakelstroom, gemiddeld (12 V, A)	2	2	2	2
Vermogen inactief, gemiddeld (W)	5,5	5,5	5,2	5,2
Gemiddeld vermogen in gebruik (W)	7,7 W	7,7 W	8 W	8 W
Stand-bystand, gemiddeld (W)	1	1	1	1
Slaapstand, gemiddeld (W)	1	1	1	1
Voedingsvereisten	+12 V en +5 V	+12 V en +5 V	+12 V en +5 V	+12 V en +5 V
<b>Omgeving/temperatuur</b>				
Temperatuur bij in bedrijf (omgeving, min. °C)	0	0	0	0
Temperatuur in bedrijf (door schijf gemelde maximumtemperatuur in °C) <sup>4</sup>	65	65	65	65
Temperatuur niet in bedrijf (omgeving, min. °C)	-40	-40	-40	-40
Temperatuur niet in bedrijf (omgeving, max. °C)	70	70	70	70
<b>Omgeving/akoestiek</b>				
Trilling, bij niet in bedrijf: 10 Hz tot 500 Hz (Grms)	2,27	2,27	2,27	2,27
Akoestiek, inactief (standaard, gemeten in de stand Idle 1) (dBA)	20	20	20	20
Akoestiek, zoeken (standaard) (dBA)	26	26	26	26
<b>Omgeving/schok</b>				
Schokbestendigheid bij in bedrijf: 2 ms (lezen/schrijven) (Gs)	40/40 Gs	40/40 Gs	40/40 Gs	50/50 Gs
Schokbestendigheid, bij niet in bedrijf: 1 ms en 2 ms (Gs)	200	200	200	200
<b>Fysieke kenmerken</b>				
Hoogte (mm/inch)	26,11 mm/1,028 in	26,11 mm/1,028 in	26,11 mm/1,028 in	26,11 mm/1,028 in
Breedte (mm/inch, max.)	101,85 mm/4,01 in	101,85 mm/4,01 in	101,85 mm/4,01 in	101,85 mm/4,01 in
Diepte (mm/inch, max.)	146,99 mm/5,787 in	146,99 mm/5,787 in	146,99 mm/5,787 in	146,99 mm/5,787 in
Gewicht (g/lb, gemiddeld)	670 g/1,477 lb	670 g/1,477 lb	670 g/1,477 lb	670 g/1,477 lb
Aantal per doos	20	20	20	20
Dozen per pallet/dozen per laag	40/8	40/8	40/8	40/8

<sup>3</sup> Rescue Data Recovery Services om gegevens te herstellen zijn niet in alle landen verkrijgbaar.

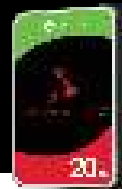
<sup>4</sup> Seagate adviseert om het apparaat niet langdurig te gebruiken bij schijftemperaturen van meer dan 60°C. Als u de schijf bij hogere temperaturen gebruikt, kan dit de werking van de schijf beïnvloeden.



Specificaties	16 TB	16 TB	14 TB	14 TB
Capaciteit	16 TB	16 TB	14 TB	14 TB
Standaardmodelnummer	ST16000NT001	ST16000NE000	ST14000NT001	ST14000NE0008
Interface	SATA 6 Gb/s	SATA 6 Gb/s	SATA 6 Gb/s	SATA 6 Gb/s
<b>Kenmerken</b>				
Aantal ondersteunde schijfbays	Onbeperkt	Tot 24 bays	Onbeperkt	Tot 24 bays
Opnametechnologie	CMR	CMR	CMR	CMR
Schijfontwerp (lucht of helium)	Helium	Helium	Helium	Helium
Werkbelastinglimiet	550	300	550	300
Rotatietrillingssensoren	Ja	Ja	Ja	Ja
Cache (MB)	256	256	256	256
<b>Betrouwbaarheid/gegevensintegriteit</b>				
Gemiddelde tijd tussen fouten (MTBF, uur)	2.500.000	1.200.000	2.500.000	1.200.000
Niet-herstelbare leesfouten per gelezen bits, maximaal	1 per 10E15	1 per 10E15	1 per 10E15	1 per 10E15
Uren actief (per jaar)	8.760	8.760	8.760	8.760
Sectorgrootte (bytes per logische sector)	512E	512E	512E	512E
Rescue Data Recovery Services om gegevens te herstellen (jaren) <sup>3</sup>	3	3	3	3
Beperkte garantie (jaar)	5	5	5	5
<b>Prestaties</b>				
Rotatiesnelheid (RPM)	7200	7200	7200	7200
Toegangssnelheid interface (Gb/s)	6,0; 3,0; 1,5	6,0; 3,0; 1,5	6,0; 3,0; 1,5	6,0; 3,0; 1,5
Max. stabiele overdrachtsnelheid OD (MB/s)	270 MB/s	255 MB/s	270 MB/s	255 MB/s
Rotatietrilling bij 10-1500 Hz (rad/s <sup>2</sup> )	12,5	12,5	12,5	12,5
<b>Energieverbruik</b>				
Inschakelstroom, gemiddeld (12 V, A)	2	2	2	2
Vermogen inactief, gemiddeld (W)	5	5	5	5
Gemiddeld vermogen in gebruik (W)	7,6 W	7,6 W	7,6 W	7,6 W
Stand-bystand, gemiddeld (W)	1	1	1	1
Slaapstand, gemiddeld (W)	1	1	1	1
Voedingsvereisten	+12 V en +5 V	+12 V en +5 V	+12 V en +5 V	+12 V en +5 V
<b>Omgeving/temperatuur</b>				
Temperatuur bij in bedrijf (omgeving, min. °C)	0	0	0	0
Temperatuur in bedrijf (door schijf gemelde maximumtemperatuur in °C) <sup>4</sup>	65	65	65	65
Temperatuur niet in bedrijf (omgeving, min. °C)	-40	-40	-40	-40
Temperatuur niet in bedrijf (omgeving, max. °C)	70	70	70	70
<b>Omgeving/akoestiek</b>				
Trilling, bij niet in bedrijf: 10 Hz tot 500 Hz (Grms)	2,27	2,27	2,27	2,27
Akoestiek, inactief (standaard, gemeten in de stand Idle 1) (dBA)	20	20	20	20
Akoestiek, zoeken (standaard) (dBA)	26	26	26	26
<b>Omgeving/schok</b>				
Schokbestendigheid bij in bedrijf: 2 ms (lezen/schrijven) (Gs)	50/50 Gs	50/50 Gs	50/50 Gs	50/50 Gs
Schokbestendigheid, bij niet in bedrijf: 1 ms en 2 ms (Gs)	200	200	200	200
<b>Fysieke kenmerken</b>				
Hoogte (mm/inch)	26,11 mm/1,028 in	26,11 mm/1,028 in	26,11 mm/1,028 in	26,11 mm/1,028 in
Breedte (mm/inch, max.)	101,85 mm/4,01 in	101,85 mm/4,01 in	101,85 mm/4,01 in	101,85 mm/4,01 in
Diepte (mm/inch, max.)	146,99 mm/5,787 in	146,99 mm/5,787 in	146,99 mm/5,787 in	146,99 mm/5,787 in
Gewicht (g/lb, gemiddeld)	670 g/1,477 lb	670 g/1,477 lb	670 g/1,477 lb	670 g/1,477 lb
Aantal per doos	20	20	20	20
Dozen per pallet/dozen per laag	40/8	40/8	40/8	40/8

<sup>3</sup> Rescue Data Recovery Services om gegevens te herstellen zijn niet in alle landen verkrijgbaar.

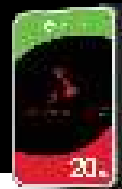
<sup>4</sup> Seagate adviseert om het apparaat niet langdurig te gebruiken bij schijftemperaturen van meer dan 60°C. Als u de schijf bij hogere temperaturen gebruikt, kan dit de werking van de schijf beïnvloeden.



Specificaties	12 TB	12 TB	10 TB	10 TB	10 TB
Capaciteit	12 TB	12 TB	10 TB	10 TB	10 TB
Standaardmodelnummer	ST12000NT001	ST12000NE0008	ST10000NT001	ST10000NE0008	ST10000NE000
Interface	SATA 6 Gb/s	SATA 6 Gb/s	SATA 6 Gb/s	SATA 6 Gb/s	SATA 6 Gb/s
<b>Kenmerken</b>					
Aantal ondersteunde schijfbays	Onbeperkt	Tot 24 bays	Onbeperkt	Tot 24 bays	Tot 24 bays
Opnametechnologie	CMR	CMR	CMR	CMR	CMR
Schijfontwerp (lucht of helium)	Helium	Helium	Lucht	Helium	Lucht
Werkbelastinglimiet	550	300	550	300	300
Rotatietrillingssensoren	Ja	Ja	Ja	Ja	Ja
Cache (MB)	256	256	256	256	256
<b>Betrouwbaarheid/gegevensintegriteit</b>					
Gemiddelde tijd tussen fouten (MTBF, uur)	2.500.000	1.200.000	2.000.000	1.200.000	1.200.000
Niet-herstelbare leesfouten per gelezen bits, maximaal	1 per 10E15	1 per 10E15	1 per 10E15	1 per 10E15	1 per 10E15
Uren actief (per jaar)	8.760	8.760	8.760	8.760	8.760
Sectorgrootte (bytes per logische sector)	512E	512E	512E	512E	512E
Rescue Data Recovery Services om gegevens te herstellen (jaren) <sup>3</sup>	3	3	3	3	3
Beperkte garantie (jaar)	5	5	5	5	5
<b>Prestaties</b>					
Rotatiesnelheid (RPM)	7200	7200	7200	7200	7200
Toegangssnelheid interface (Gb/s)	6,0; 3,0; 1,5	6,0; 3,0; 1,5	6,0; 3,0; 1,5	6,0; 3,0; 1,5	6,0; 3,0; 1,5
Max. stabiele overdrachtsnelheid OD (MB/s)	270 MB/s	240 MB/s	263 MB/s	240 MB/s	240 MB/s
Rotatietrilling bij 10-1500 Hz (rad/s <sup>2</sup> )	12,5	12,5	12,5	12,5	12,5
<b>Energieverbruik</b>					
Inschakelstroom, gemiddeld (12 V, A)	2	2	1,8	2	1,8
Vermogen inactief, gemiddeld (W)	5	5	7,8	5	7,8
Gemiddeld vermogen in gebruik (W)	7,8 W	7,8 W	10,1 W	7,8 W	10,1 W
Stand-bystand, gemiddeld (W)	1	1	1	1,17	1
Slaapstand, gemiddeld (W)	1	1	1	1,17	1
Voedingsvereisten	+12 V en +5 V	+12 V en +5 V	+12 V en +5 V	+12 V en +5 V	+12 V en +5 V
<b>Omgeving/temperatuur</b>					
Temperatuur bij in bedrijf (omgeving, min. °C)	0	0	0	0	0
Temperatuur in bedrijf (door schijf gemelde maximumtemperatuur in °C) <sup>4</sup>	65	65	65	65	65
Temperatuur niet in bedrijf (omgeving, min. °C)	-40	-40	-40	-40	-40
Temperatuur niet in bedrijf (omgeving, max. °C)	70	70	70	70	70
<b>Omgeving/akoestiek</b>					
Trilling, bij niet in bedrijf: 10 Hz tot 500 Hz (Grms)	2,27	2,27	2,27	2,27	2,27
Akoestiek, inactief (standaard, gemeten in de stand Idle 1) (dBA)	20	20	28	20	28
Akoestiek, zoeken (standaard) (dBA)	26	26	30	26	30
<b>Omgeving/schok</b>					
Schokbestendigheid bij in bedrijf: 2 ms (lezen/schrijven) (Gs)	50/50 Gs	50/50 Gs	70/40 Gs	70/40 Gs	70/40 Gs
Schokbestendigheid, bij niet in bedrijf: 1 ms en 2 ms (Gs)	200	200	250	250	300
<b>Fysieke kenmerken</b>					
Hoogte (mm/inch)	26,11 mm/1,028 in	26,11 mm/1,028 in	26,11 mm/1,028 in	26,11 mm/1,028 in	26,11 mm/1,028 in
Breedte (mm/inch, max.)	101,85 mm/4,01 in	101,85 mm/4,01 in	101,85 mm/4,01 in	101,85 mm/4,01 in	101,85 mm/4,01 in
Diepte (mm/inch, max.)	146,99 mm/5,787 in	146,99 mm/5,787 in	146,99 mm/5,787 in	146,99 mm/5,787 in	146,99 mm/5,787 in
Gewicht (g/lb, gemiddeld)	670 g/1,477 lb	670 g/1,477 lb	720 g/1,59 lb	690 g/1,521 lb	720 g/1,59 lb
Aantal per doos	20	20	20	20	20
Dozen per pallet/dozen per laag	40/8	40/8	40/8	40/8	40/8

<sup>3</sup> Rescue Data Recovery Services om gegevens te herstellen zijn niet in alle landen verkrijgbaar.

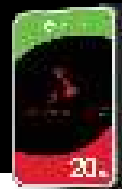
<sup>4</sup> Seagate adviseert om het apparaat niet langdurig te gebruiken bij schijftemperaturen van meer dan 60°C. Als u de schijf bij hogere temperaturen gebruikt, kan dit de werking van de schijf beïnvloeden.



Specificaties	8 TB	8 TB	6 TB	6 TB
Capaciteit	8 TB	8 TB	6 TB	6 TB
Standaardmodelnummer	ST8000NT001	ST8000NE001	ST6000NT001	ST6000NE000
Interface	SATA 6 Gb/s	SATA 6 Gb/s	SATA 6 Gb/s	SATA 6 Gb/s
<b>Kenmerken</b>				
Aantal ondersteunde schijfbays	Onbeperkt	Tot 24 bays	Onbeperkt	Tot 24 bays
Opnametechnologie	CMR	CMR	CMR	CMR
Schijfontwerp (lucht of helium)	Lucht	Lucht	Lucht	Lucht
Werkbelastinglimiet	550	300	550	300
Rotatietrillingssensoren	Ja	Ja	Ja	Ja
Cache (MB)	256	256	256	256
<b>Betrouwbaarheid/gegevensintegriteit</b>				
Gemiddelde tijd tussen fouten (MTBF, uur)	2.000.000	1.200.000	2.000.000	1.200.000
Niet-herstelbare leesfouten per gelezen bits, maximaal	1 per 10E15	1 per 10E15	1 per 10E15	1 per 10E15
Uren actief (per jaar)	8.760	8.760	8.760	8.760
Sectorgrootte (bytes per logische sector)	512E	512E	512E	512E
Rescue Data Recovery Services om gegevens te herstellen (jaren) <sup>3</sup>	3	3	3	3
Beperkte garantie (jaar)	5	5	5	5
<b>Prestaties</b>				
Rotatiesnelheid (RPM)	7200	7200	7200	7200
Toegangssnelheid interface (Gb/s)	6,0; 3,0; 1,5	6,0; 3,0; 1,5	6,0; 3,0; 1,5	6,0; 3,0; 1,5
Max. stabiele overdrachtsnelheid OD (MB/s)	255 MB/s	240 MB/s	250 MB/s	220 MB/s
Rotatietrilling bij 10-1500 Hz (rad/s <sup>2</sup> )	12,5	12,5	12,5	12,5
<b>Energieverbruik</b>				
Inschakelstroom, gemiddeld (12 V, A)	2	2	2	2
Vermogen inactief, gemiddeld (W)	7,8	7,8	7,1	7,1
Gemiddeld vermogen in gebruik (W)	10,1 W	10,1 W	9,3 W	9,3 W
Stand-bystand, gemiddeld (W)	1	1	1	1
Slaapstand, gemiddeld (W)	1	1	1	1
Voedingsvereisten	+12 V en +5 V	+12 V en +5 V	+12 V en +5 V	+12 V en +5 V
<b>Omgeving/temperatuur</b>				
Temperatuur bij in bedrijf (omgeving, min. °C)	0	0	0	0
Temperatuur in bedrijf (door schijf gemelde maximumtemperatuur in °C) <sup>4</sup>	65	65	65	65
Temperatuur niet in bedrijf (omgeving, min. °C)	-40	-40	-40	-40
Temperatuur niet in bedrijf (omgeving, max. °C)	70	70	70	70
<b>Omgeving/akoestiek</b>				
Trilling, bij niet in bedrijf: 10 Hz tot 500 Hz (Grms)	2,27	2,27	2,27	2,27
Akoestiek, inactief (standaard, gemeten in de stand Idle 1) (dBA)	28	28	28	28
Akoestiek, zoeken (standaard) (dBA)	30	30	30	30
<b>Omgeving/schok</b>				
Schokbestendigheid bij in bedrijf: 2 ms (lezen/schrijven) (Gs)	70/40 Gs	70/40 Gs	70/40 Gs	70/40 Gs
Schokbestendigheid, bij niet in bedrijf: 1 ms en 2 ms (Gs)	300	300	300	300
<b>Fysieke kenmerken</b>				
Hoogte (mm/inch)	26,11 mm/1,028 in	26,11 mm/1,028 in	26,11 mm/1,028 in	26,11 mm/1,028 in
Breedte (mm/inch, max.)	101,85 mm/4,01 in	101,85 mm/4,01 in	101,85 mm/4,01 in	101,85 mm/4,01 in
Diepte (mm/inch, max.)	146,99 mm/5,787 in	146,99 mm/5,787 in	146,99 mm/5,787 in	146,99 mm/5,787 in
Gewicht (g/lb, gemiddeld)	720 g/1,59 lb	720 g/1,59 lb	716 g/1,58 lb	716 g/1,58 lb
Aantal per doos	20	20	20	20
Dozen per pallet/dozen per laag	40/8	40/8	40/8	40/8

<sup>3</sup> Rescue Data Recovery Services om gegevens te herstellen zijn niet in alle landen verkrijgbaar.

<sup>4</sup> Seagate adviseert om het apparaat niet langdurig te gebruiken bij schijftemperaturen van meer dan 60°C. Als u de schijf bij hogere temperaturen gebruikt, kan dit de werking van de schijf beïnvloeden.



Specificaties	4 TB	4 TB	2 TB	2 TB
Capaciteit	4 TB	4 TB	2 TB	2 TB
Standaardmodelnummer	ST4000NT001	ST4000NE001	ST2000NT001	ST2000NE001
Interface	SATA 6 Gb/s	SATA 6 Gb/s	SATA 6 Gb/s	SATA 6 Gb/s
<b>Kenmerken</b>				
Aantal ondersteunde schijfbays	Onbeperkt	Tot 24 bays	Onbeperkt	Tot 24 bays
Opnametechnologie	CMR	CMR	CMR	CMR
Schijfontwerp (lucht of helium)	Lucht	Lucht	Lucht	Lucht
Werkbelastinglimiet	550	300	550	300
Rotatietrillingssensoren	Ja	Ja	Ja	Ja
Cache (MB)	256	256	256	256
<b>Betrouwbaarheid/gegevensintegriteit</b>				
Gemiddelde tijd tussen fouten (MTBF, uur)	2.000.000	1.200.000	2.000.000	1.200.000
Niet-herstelbare leesfouten per gelezen bits, maximaal	1 per 10E15	1 per 10E15	1 per 10E15	1 per 10E15
Uren actief (per jaar)	8.760	8.760	8.760	8.760
Sectorgrootte (bytes per logische sector)	512E	512E	512E	512E
Rescue Data Recovery Services om gegevens te herstellen (jaren) <sup>3</sup>	3	3	3	3
Beperkte garantie (jaar)	5	5	5	5
<b>Prestaties</b>				
Rotatiesnelheid (RPM)	7200	7200	7200	7200
Toegangssnelheid interface (Gb/s)	6,0; 3,0; 1,5	6,0; 3,0; 1,5	6,0; 3,0; 1,5	6,0; 3,0; 1,5
Max. stabiele overdrachtsnelheid OD (MB/s)	250 MB/s	220 MB/s	226 MB/s	220 MB/s
Rotatietrilling bij 10-1500 Hz (rad/s <sup>2</sup> )	12,5	12,5	12,5	12,5
<b>Energieverbruik</b>				
Inschakelstroom, gemiddeld (12 V, A)	2	2	2	2
Vermogen inactief, gemiddeld (W)	5,5	5,5	3,8	3,8
Gemiddeld vermogen in gebruik (W)	8,7 W	8,7 W	6,7 W	6,7 W
Stand-bystand, gemiddeld (W)	1	1	1	1
Slaapstand, gemiddeld (W)	1	1	1	1
Voedingsvereisten	+12 V en +5 V	+12 V en +5 V	+12 V en +5 V	+12 V en +5 V
<b>Omgeving/temperatuur</b>				
Temperatuur bij in bedrijf (omgeving, min. °C)	0	0	0	0
Temperatuur in bedrijf (door schijf gemelde maximumtemperatuur in °C) <sup>4</sup>	65	65	65	65
Temperatuur niet in bedrijf (omgeving, min. °C)	-40	-40	-40	-40
Temperatuur niet in bedrijf (omgeving, max. °C)	70	70	70	70
<b>Omgeving/akoestiek</b>				
Trilling, bij niet in bedrijf: 10 Hz tot 500 Hz (Grms)	2,27	2,27	2,27	2,27
Akoestiek, inactief (standaard, gemeten in de stand Idle 1) (dBA)	28	28	28	28
Akoestiek, zoeken (standaard) (dBA)	30	30	30	30
<b>Omgeving/schok</b>				
Schokbestendigheid bij in bedrijf: 2 ms (lezen/schrijven) (Gs)	70/40 Gs	70/40 Gs	70/40 Gs	70/40 Gs
Schokbestendigheid, bij niet in bedrijf: 1 ms en 2 ms (Gs)	300	300	300	300
<b>Fysieke kenmerken</b>				
Hoogte (mm/inch)	26,11 mm/1,028 in	26,11 mm/1,028 in	26,11 mm/1,028 in	26,11 mm/1,028 in
Breedte (mm/inch, max.)	101,85 mm/4,01 in	101,85 mm/4,01 in	101,85 mm/4,01 in	101,85 mm/4,01 in
Diepte (mm/inch, max.)	146,99 mm/5,787 in	146,99 mm/5,787 in	146,99 mm/5,787 in	146,99 mm/5,787 in
Gewicht (g/lb, gemiddeld)	650 g/1,431 lb	650 g/1,431 lb	620 g/1,37 lb	620 g/1,37 lb
Aantal per doos	20	20	20	20
Dozen per pallet/dozen per laag	40/8	40/8	40/8	40/8

<sup>3</sup> Rescue Data Recovery Services om gegevens te herstellen zijn niet in alle landen verkrijgbaar.

<sup>4</sup> Seagate adviseert om het apparaat niet langdurig te gebruiken bij schijftemperaturen van meer dan 60°C. Als u de schijf bij hogere temperaturen gebruikt, kan dit de werking van de schijf beïnvloeden.

© 2022 Seagate Technology LLC. Alle rechten voorbehouden. Seagate, Seagate Technology en het Spiral-logo zijn gedeponeerde handelsmerken van Seagate Technology LLC in de Verenigde Staten en/of andere landen. AgileArray en IronWolf zijn handelsmerken of gedeponeerde handelsmerken van Seagate Technology LLC of een van haar partnerbedrijven in de Verenigde Staten en/of andere landen. Alle andere handelsmerken of gedeponeerde handelsmerken zijn eigendom van hun respectieve eigenaren. Wanneer wordt verwezen naar schijfcapaciteit staat één gigabyte, of GB, voor één miljard bytes, en één terabyte, of TB, voor duizend miljard bytes. Het besturingssysteem van uw computer kan een andere meeteenheid gebruiken en een lagere capaciteit melden. Daarnaast wordt een deel van de weergegeven capaciteit gebruikt voor de indeling van de schijf en andere functies, waardoor het niet beschikbaar is voor gegevensopslag. Werkelijke snelheden voor gegevensoverdracht zijn afhankelijk van het besturingssysteem en andere factoren. Seagate behoudt zich het recht voor productaanbiedingen of specificaties zonder kennisgeving te wijzigen. DS1914.21-2206NL